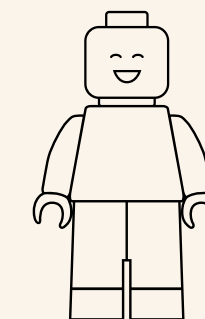
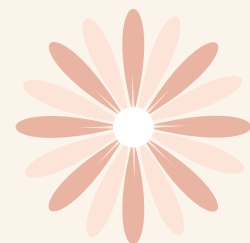
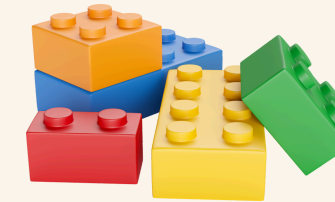


Frühjahrsferien an der CCS



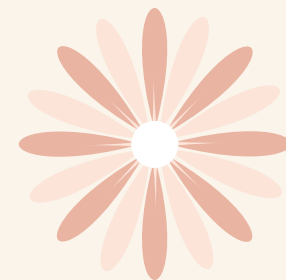
Kinderforum Hamburg

Ausflug ins Lego Discovery Center

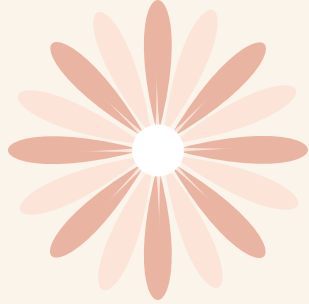
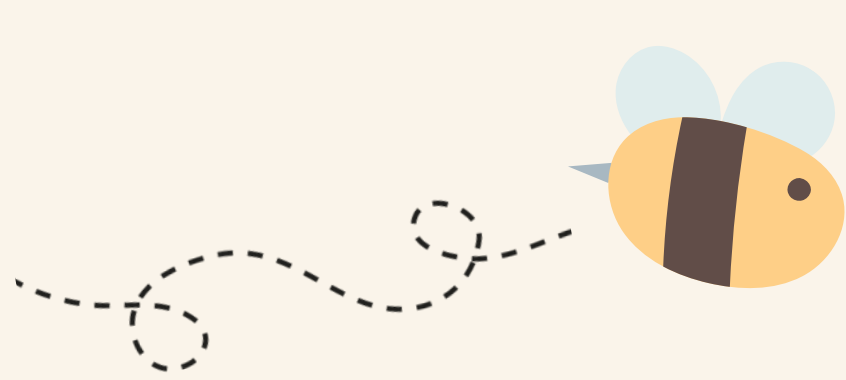




Kinderforum Hamburg



Wir haben Kresse
gesät

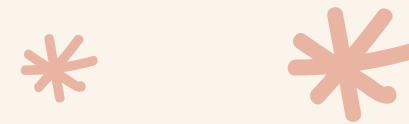




und bunte Frühlingsblumen gebastelt



Kinderforum Hamburg





Kinderforum Hamburg



Die Blumentöpfe wurden dekoriert und anschließend bepflanzt



Pflege Sonnenblume

- Regelmäßig und viel gießen, muss immer feucht sein, aber nicht zu nass
- Standort: Fensterbank mit viel Sonnenlicht (5-6 Stunden Sonne)
- Achtung: keine dicke Samenablage direkt am Glas → Blätter können verbrennen
- Kein Schatten
- Nach 1 Woche sieht man schon etwas





Kinderforum Hamburg

Das Wetter war toll
während der Ferien

